

# LA BEYTE

UNE CREATION

**ELZA DAVIDSON**



Durée :  
**1 heure**

Public :  
**Tout public**

Jauge :  
**300 personnes**  
si l'infrastructure le permet  
(scène en hauteur ou  
gradins)

## SPECTACLE LA BEYTE

Création de Elza Davidson  
Produit par Le théâtre de la roulotte

TEASER



*Combat schizophrénique  
parlé dansé*



## NOTE D'INTENTION

*La Beyte, de la ménagère à la sorcière, c'est un combat schizophrénique parlé dansé. Avec tendresse et passion, humour et colère la Beyte dévoile ses contradictions, formatée par les diktats et poussée par une envie de révolution... Bienvenue dans les complexités de la féminité.*



**NOTE DE MISE EN SCENE**



**Un cadre, une table, un tapis et des plantes...**

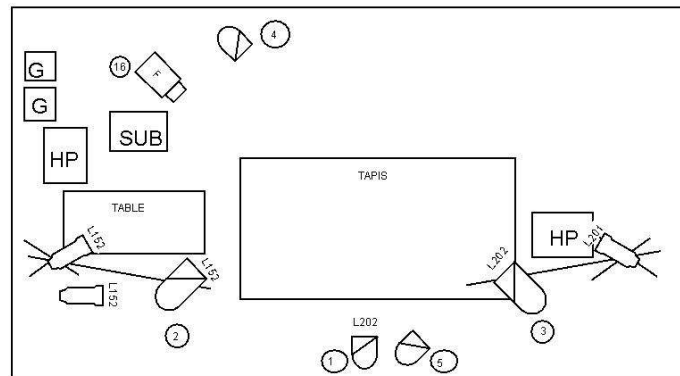
*Décor minimaliste mais suffisant et nécessaire pour se plonger dans une ambiance d'intérieur intime.*



## LA BEYTE - version 16A/240V

Aire de jeu min. 3 X 6 m.

Mise 1 heure/ Démise 45 min. (sans compter déchargement et chargement). Idéal 2 personnes pour aider déchargement/chargement/ mise bâche



### Matériel fourni par la compagnie

- PAR 64 CP 62 X 2 (sur pied)
- PAR 30 W. X 3 (sur pied et sur platine)
- PAR 300 W. X 3 (sur platine)

machine à fumée

minis gradas 1 X 4 circuits et 1 X 1 circuit

**Câbles:** prolongs, XLR, DMX scène + régie (à 15 m. de la scène)

PIED ALT 3 m. de hauteur (2.50 min.) X 2

bâche blanche sur pied ou suspendue, idéalement à 4 m. de la face

1 console lumière 24 circuits, 1 ordinateur avec ableton, 1 contrôleur midimix

### A fournir par le lieu d'accueil:

- 2 directs 16A lointain jardin
- 1 direct pour la régie
- prolongs + XLR selon emplacement régie

- Espace scénique 6mx 3m
- Fond blanc ( mur, écran, tissu)
- Obscurité (pour les effets de lumière)
- Temps de montage : **90 min**
- Temps échauffement préparation : **60 min** (l'échauffement se fait à vue, pendant entrée du public)
- Temps de démontage : **45 min**
- Spectacle autonome en son, lumière et groupe électrogène si nécessaire
- Adaptable en salle, rue, champ, chapiteau, version en 32A, partout

## CV ELZA DAVIDSON



*Initiée à la danse et à la gymnastique dès l'âge de 5 ans, découvrant le cirque à l'occasion de stages, elle choisit d'entrer en seconde au lycée de Châtellerault, le seul à proposer l'option lourde Arts du cirque. Elle se spécialise en contorsion, entre à l'école professionnelle de cirque de Bordeaux pour accéder au Centre régional des arts du cirque de Lomme où elle rencontre Yaqin Deng qui l'emmène en Chine finir sa formation durant l'été 2010.*

*Elle joue dans « Gilles, cabaret poétique » mis en scène par David Bobee. Elle monte son solo « D'où vient la bête » et tourne dans divers spectacles, « In a world of » Cie actarus, « Détachement » Illimitrof Cie, « Tekhnê » Cirque Aléatoire et divers autres.*

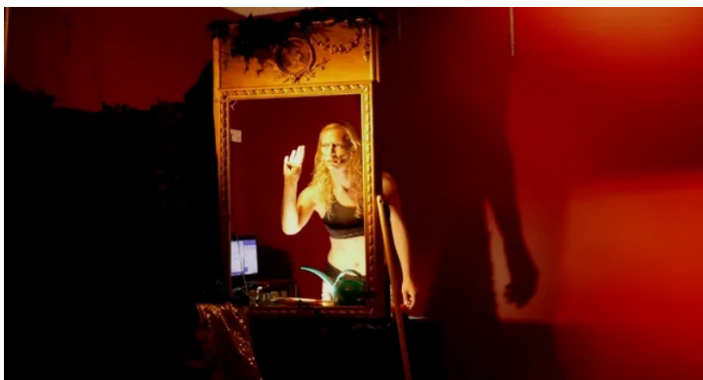
*Elle rencontre la Cie l'Estock Fish avec qui elle tourne en festivals (Châlon, Aurillac) et autres occasions les spectacles "l'Affabulatoire" et « la Familiale Foraine ». **Elle tourne aujourd'hui son nouveau solo "La Beyte".***



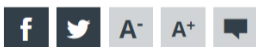
## Fursac

# « La Beyte » féministe, exutoire et jubilatoire

Publié le 18/09/2022



Ouvrir la main, replier le pouce sur la paume, un geste qui appelle à signaler une violence subie et doit faire réagir. Le numéro pour les signaler est le 3919. © Droits réservés



+ S'ABONNER

**Fursac. « La Beyte », féministe, exutoire, jubilatoire.** Le planning familial 23 présentait le spectacle « La Beyte » au bar le Balto de Fursac. Une cinquantaine de personnes ont pu assister à une remarquable performance d'Elza Davidson, seule en scène, dans un spectacle qui a soulevé bien des questions sur les violences faites aux femmes, les moult rôles qu'elles doivent endosser, les contraintes sociales imposées, notamment en matière vestimentaire, avec force et justesse.

Comédienne mais aussi circassienne, Elza Davidson est tour à tour plusieurs personnages, danse, réalise des acrobaties pour illustrer le propos, et l'on voit défiler profil, situations, avec des émotions contradictoires, entre colère face aux féminicides et aux violences faites aux femmes, et jubilation au chant de Debout les femmes, provocateur pour la prise de conscience et exutoire, une thérapie personnelle et collective.

La compagnie La Beyte est basée à Marseille.

**Le geste alerte.** La comédienne a entre autres montré le geste qui alerte – cette main ouverte avant que le pouce ne se plie sur la paume et qu'elle se referme, signe que la personne qui le montre est en danger – qui doit automatiquement amener à un signalement au 3919, ou Intermède 23, accueil de jour pour les victimes de violences conjugales au 06.49.47.11.13.

**CONTACT**

compagnielabel@gmail.com



DIFFUSION

**Alice**

Tél. 06 22 45 45 16



ARTISTIQUE

**Elza**

Tél. 06 78 51 44 19



TECHNIQUE

**Ludivine**

Tél. 06 23 49 30 41

